

# Steinzeit & Co

## Inhaltsverzeichnis

### Zeitliche Dimensionen

Altpaläolithikum

Mittelpaläolithikum

Jungpaläolithikum

Spätpaläolithikum

Mesolithikum

Neolithikum

### Überblick + Schülerhilfe

Artefakttypen

Funde nach Typen

Funde nach Epochen

Steinzeitlexikon

Gastautoren

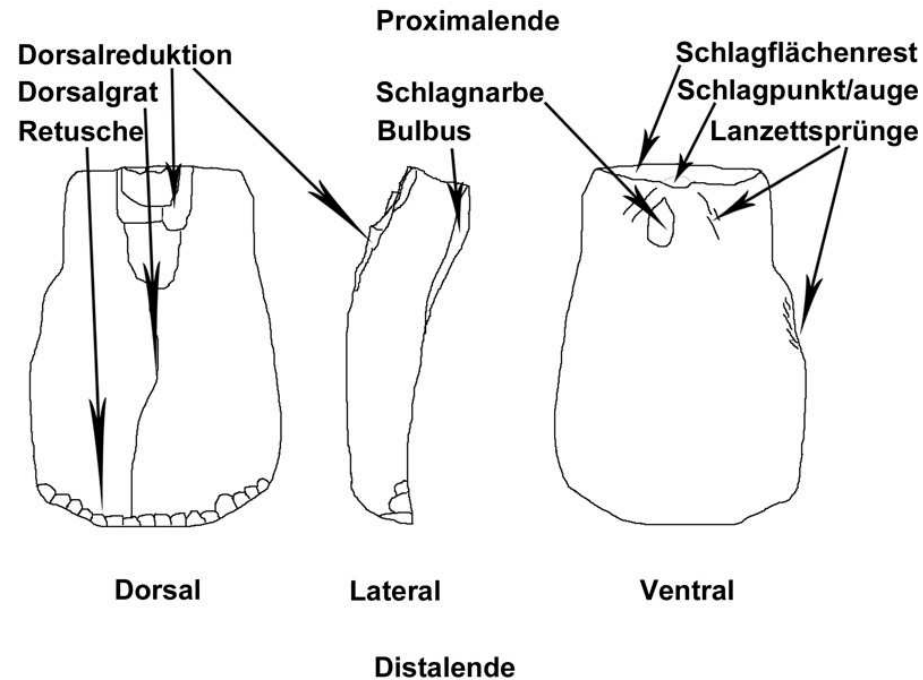
Geologie und Klima

Downloads

Danksagungen

### Kontakt + Impressum

## Abschlagmerkmale



Ein Abschlag/Klinge besitzt zwei Flächen. Die Ventralfläche ist die dem Kern zugewandte Seite, die Dorsalfläche trägt Kortex und/oder die Negative vorangegangener Abschläge/Klingen. Alle durch Trennschläge entstandenen Flächen tragen mehr oder weniger stark ausgeprägte Wallnerlinien, auch Schlagwellen genannt. Diese entstehen durch die Ausbreitung der Schlagenergie im Gestein. Die Wallnerlinien verlaufen bogenförmig quer zur Schlagrichtung, dabei bildet der Schlagpunkt den

Suchen

## THEMEN

Feuer

Patina

Steinwerkzeuge

Waffen

Beile, Äxte, Dechsel

Mahl-, Reib-, Schleifsteine

Artikel Altpaläolithikum

Artikel Mittelpaläolithikum

Artikel Jungpaläolithikum

Artikel zum Mesolithikum

Artefaktmerkmale

Rohmaterialien

Steinbearbeitung

Grundformproduktion

Schneidwerkzeuge

Die Minen von Rijckholt

Archäologiestudium

Sammeln

Steinzeit für Kinder

Linkliste Steinzeit

# Steinzeit & Co

## Inhaltsverzeichnis

### Zeitliche Dimensionen

Altpaläolithikum

Mittelpaläolithikum

Jungpaläolithikum

Spätpaläolithikum

Mesolithikum

Neolithikum

### Überblick + Schülerhilfe

Artefakttypen

Funde nach Typen

Funde nach Epochen

Steinzeitlexikon

Gastautoren

Geologie und Klima

Downloads

Danksagungen

**Kontakt + Impressum**

---

Mittelpunkt. → [Artikel: Wallnerlinien.](#)



↑ *Wallnerlinien*

Gelegentlich löst sich mit dem Trennschlag in der Bulbusregion ein kleiner, dünner Abspliss. Er entsteht durch Spannungsrisse während der Abtrennung. Er kann etwas unterhalb der Schlagfläche in Schlagrichtung liegen oder schräg verlaufen.

# Steinzeit & Co

## Inhaltsverzeichnis

### Zeitliche Dimensionen

Altpaläolithikum

Mittelpaläolithikum

Jungpaläolithikum

Spätpaläolithikum

Mesolithikum

Neolithikum

### Überblick + Schülerhilfe

Artefakttypen

Funde nach Typen

Funde nach Epochen

Steinzeitlexikon

Gastautoren

Geologie und Klima

Downloads

Danksagungen

## Kontakt + Impressum

---



↑ *Schlagnarbe*

Frostscherben entstehen, wenn im Stein eingelagertes Wasser gefriert. Die Volumenvergrößerung erzeugt so großen Druck, dass der Stein von innen heraus gespalten wird. In einem solchen Fall bilden sich auch Wallnerlinien, diese laufen aber konzentrisch auf den Wassereinschluss zu. Frostscherben besitzen außerdem keinen Schlagpunkt und keinen Schlagflächenrest. Meist ist die Negativfläche konvex gewölbt. Durch diese Merkmale ist eine Unterscheidung von natürlich und artifiziell entstandenen Spaltflächen gut möglich.

# Steinzeit & Co

## Inhaltsverzeichnis

Zeitliche Dimensionen

Altpaläolithikum

Mittelpaläolithikum

Jungpaläolithikum

Spätpaläolithikum

Mesolithikum

Neolithikum

Überblick + Schülerhilfe

Artefakttypen

Funde nach Typen

Funde nach Epochen

Steinzeitlexikon

Gastautoren

Geologie und Klima

Downloads

Danksagungen

**Kontakt + Impressum**

---



↑ *Frostscherbe*

# Steinzeit & Co

## Inhaltsverzeichnis

### Zeitliche Dimensionen

Altpaläolithikum

Mittelpaläolithikum

Jungpaläolithikum

Spätpaläolithikum

Mesolithikum

Neolithikum

### Überblick + Schülerhilfe

Artefakttypen

Funde nach Typen

Funde nach Epochen

Steinzeitlexikon

Gastautoren

Geologie und Klima

Downloads

Danksagungen

**Kontakt + Impressum**

---

Der Schlagpunkt ist die Stelle, an der der Trennschlag einsetzte. Gelegentlich erscheint dicht um den Punkt eine feine Linie, sie ist der Ansatz des Schlagkegels. Es handelt sich um einen feinen, kreisförmigen Mikroriss, der durch das Einwirken der Schlagenergie entsteht, auch Schlagauge genannt. Schlagaugen können auch durch Bestoßungen im Geröll entstehen und müssen nicht zwangsläufig zu einer Abtrennung führen.



↑ *Schlagpunkt mit kreisförmigem Schlagauge*

# Steinzeit & Co

## Inhaltsverzeichnis

Zeitliche Dimensionen

Altpaläolithikum

Mittelpaläolithikum

Jungpaläolithikum

Spätpaläolithikum

Mesolithikum

Neolithikum

Überblick + Schülerhilfe

Artefakttypen

Funde nach Typen

Funde nach Epochen

Steinzeitlexikon

Gastautoren

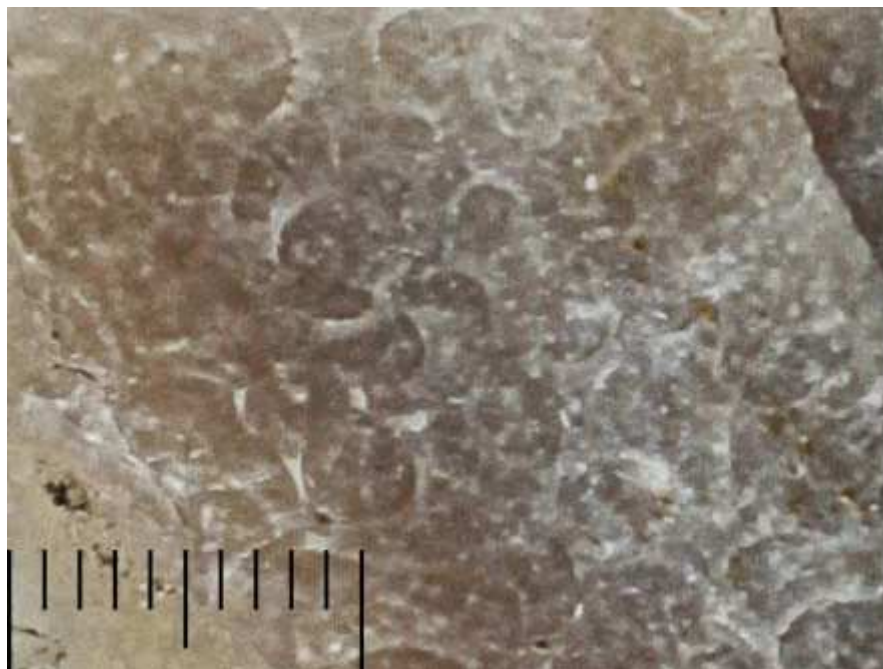
Geologie und Klima

Downloads

Danksagungen

**Kontakt + Impressum**

---



↑ *Schlagaugen, entstanden durch Bestoßungen im Geröll*

Jeder Abschlag trägt, wenn das Proximalende nicht nachträglich modifiziert wurde, einen Rest der Schlagfläche des Kerns, den Schlagflächenrest. Dieser kann verschieden geformt sein. Die Form wird meist durch die Schlagtechnik oder die Schlagflächenmodifikation bestimmt.

Der Bulbus, auch Schlagbuckel, entsteht ebenfalls als Resultat der Energieausbreitung. Je weicher und dosierter der Trennschlag geführt wird, desto weniger stark ist der Bulbus ausgeprägt. Bei sehr harten Schlägen kann sich ein deutlich von der Abschlagfläche abgesetzter Schlagkegel bilden, Hertzscher Kegelbruch.



# Steinzeit & Co

## Inhaltsverzeichnis

Zeitliche Dimensionen

Altpaläolithikum

Mittelpaläolithikum

Jungpaläolithikum

Spätpaläolithikum

Mesolithikum

Neolithikum

Überblick + Schülerhilfe

Artefakttypen

Funde nach Typen

Funde nach Epochen

Steinzeitlexikon

Gastautoren

Geologie und Klima

Downloads

Danksagungen

**Kontakt + Impressum**

---



↑ *Bulbus*

# Steinzeit & Co

## Inhaltsverzeichnis

### Zeitliche Dimensionen

Altpaläolithikum

Mittelpaläolithikum

Jungpaläolithikum

Spätpaläolithikum

Mesolithikum

Neolithikum

### Überblick + Schülerhilfe

Artefakttypen

Funde nach Typen

Funde nach Epochen

Steinzeitlexikon

Gastautoren

Geologie und Klima

Downloads

Danksagungen

**Kontakt + Impressum**

---



↑ *Schlagkegel*

Die Lanzettsprünge entstehen ebenfalls durch die wellenartige Ausbreitung der Schlagenergie im Gestein und zeigen die Richtung der Krafteinwirkung an. Sie sind gelegentlich stark ausgeprägt und gut erkennbar. Meist befinden sie sich im Bereich des Schlagbuckels oder im Bereich der Lateralkanten.



# Steinzeit & Co

## Inhaltsverzeichnis

Zeitliche Dimensionen

Altpaläolithikum

Mittelpaläolithikum

Jungpaläolithikum

Spätpaläolithikum

Mesolithikum

Neolithikum

Überblick + Schülerhilfe

Artefakttypen

Funde nach Typen

Funde nach Epochen

Steinzeitlexikon

Gastautoren

Geologie und Klima

Downloads

Danksagungen

**Kontakt + Impressum**

---



↑ *Lanzettsprünge rechts neben Schlagnarbe*