

# 3D-Bestandsdokumentation Laserscanning



## Dokumentation und Archivierung von Fund- und Ausstellungsstücken

Die Bestandsdokumentation mittels Laserscanning bietet eine **detailgenaue, dreidimensionale** Erfassung von Fund- und Ausstellungsstücken. Die Aufnahme erfolgt **flächendeckend**. Das heißt, ein Objekt wird in kürzester Zeit ganzheitlich erfasst. Neben der Geometrie wird zusätzlich der Grauwert eines jeden Messpunktes dokumentiert. Somit entsteht eine **bildliche Darstellung** des Objektes, das so genannte „Grauwertbild“.

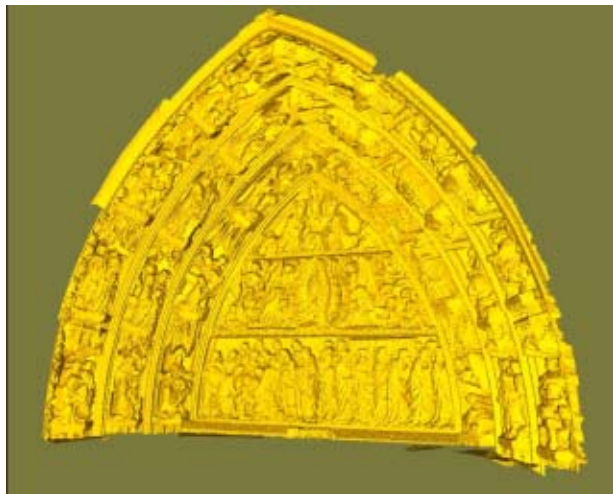
### Die Vermessung dient als Grundlage für:

- ein 3D-CAD-Modell des Objektes
- virtuelle Animation des Objektes (Virtual Reality) und seiner Umgebung
- eine originalgetreue Nachbildung, bis zum Maßstab 1:1 z.B. mit CNC-Fräser
- die digitale, originalgetreue Archivierung des Objektes

Die Vermessung erfolgt berührungslos. Die wertvollen Gegenstände werden nicht beschädigt und müssen nicht direkt zugänglich sein.

Der Messvorgang ist unabhängig von künstlichem oder natürlichem Umgebungslicht. So können auch Gegenstände in dunkler Umgebung erfasst werden und die Messung kann außerhalb der Besuchszeiten durchgeführt werden.





*Kirchenportal*



*Mchatta - Pergamonmuseum Berlin*

